

Viviendas en Santa Cruz de Tenerife

CAMINO DE LAS ACACIAS, 6

Vivienda **F**

Superficies vivienda **m²**

NIVEL -1

Garaje	48,78
Distribuidor	7,55
Escalera	5,76

NIVEL 0

Salón	38,13
Distribuidor	10,56
Cocina	33,59
Aseo	2,97
Escalera	5,76

NIVEL +1

Distribuidor	7,53
Dormitorio Principal	16,61
Baño	5,62
Dormitorio 1	12,23
Dormitorio 2	14,64
Dormitorio 3	18,66
Baño	8,51
Baño	4,06
Escalera	5,03

NIVEL +2

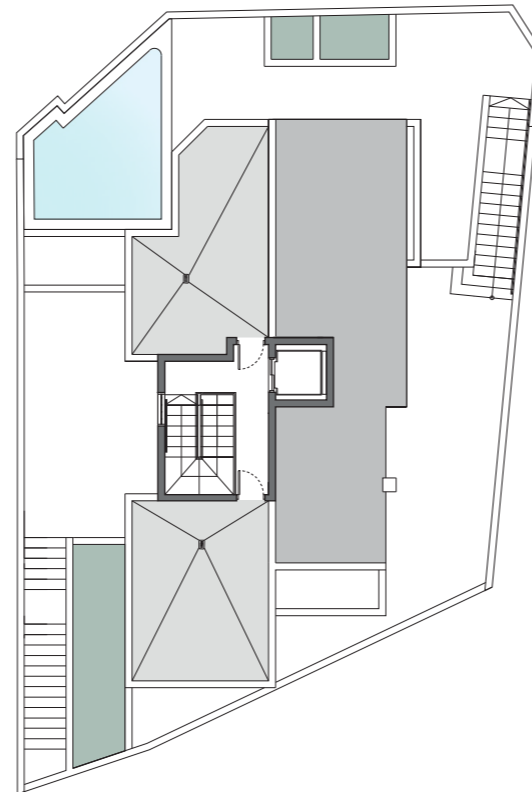
Escalera	6,00
----------	------

Sup. Útil total **251,99**

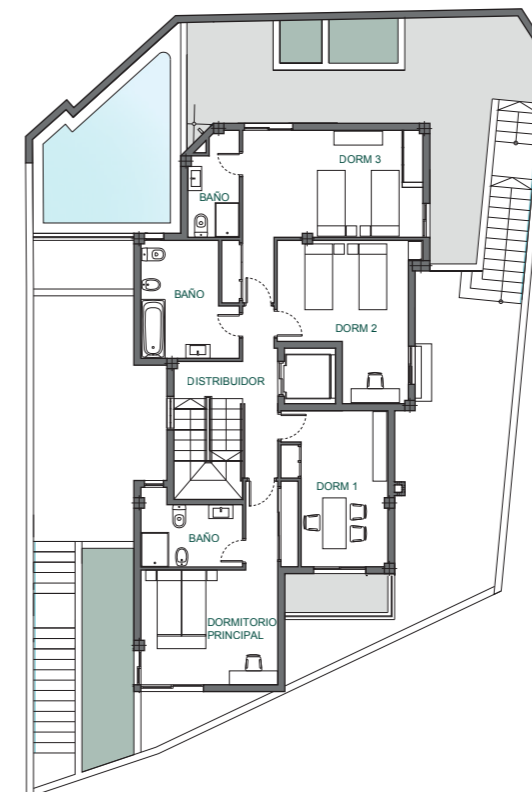
Sup. Construida total **299,81**

Superficie útil terrazas y jardines **111,09**

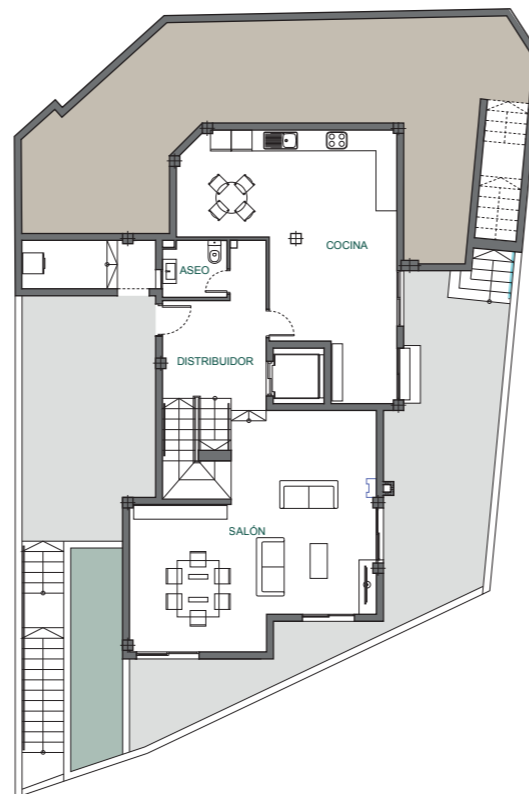
NOTA: Las superficies podrán verse alteradas por necesidades técnicas.



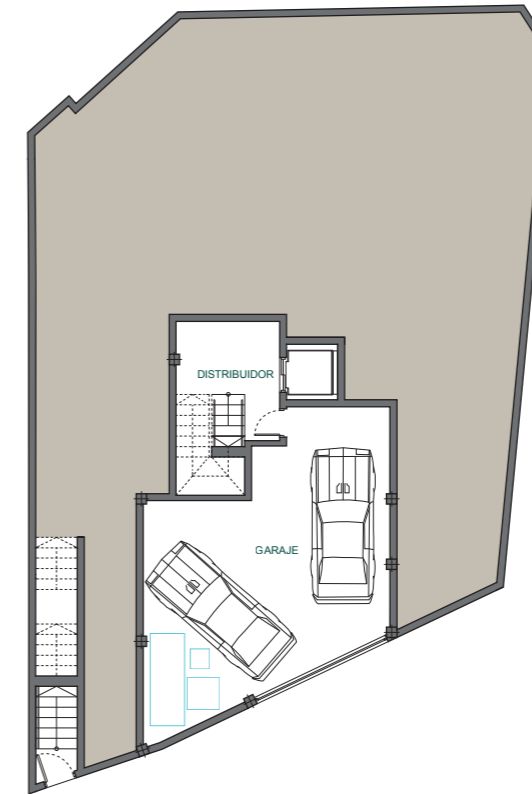
PLANTA CUBIERTA nivel +2



PLANTA PRIMERA nivel +1



PLANTA BAJA nivel 0



PLANTA GARAJE nivel -1



PLANTA GENERAL



SECCIÓN A-A

