

# Viviendas en Santa Cruz de Tenerife

CAMINO DE LAS ACACIAS, 6

Vivienda **E**

Superficies vivienda **m<sup>2</sup>**

## NIVEL -1

Garaje	50,59
Distribuidor	7,20
Escalera	5,03

## NIVEL 0

Salón	34,89
Comedor	30,12
Distribuidor	9,72
Cocina	17,94
Vestíbulo	2,45
Aseo	4,47
Disponible	2,66
Lavadero	2,47
Escalera	5,03

## NIVEL +1

Distribuidor	9,65
Dormitorio Principal	20,39
Baño	19,12
Dormitorio 1	14,51
Dormitorio 2	17,13
Dormitorio 3	14,30
Baño	8,92
Escalera	5,03

## NIVEL +2

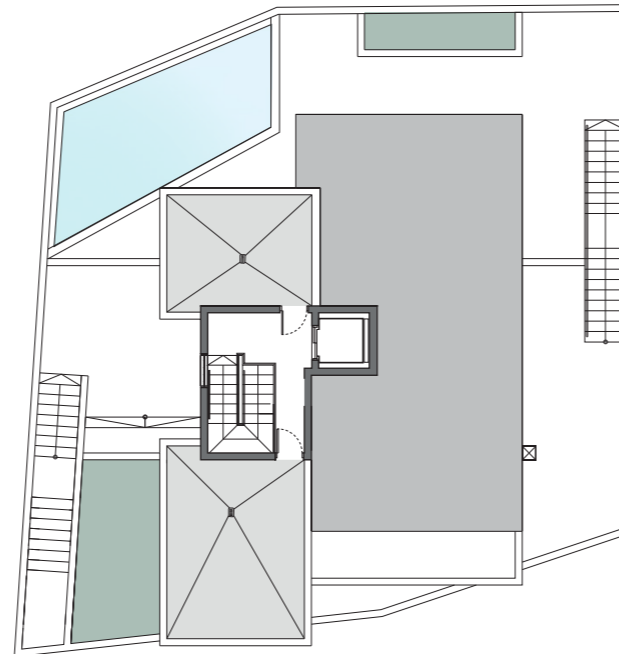
Escalera	6,54
----------	------

**Sup. Útil total 288,16**

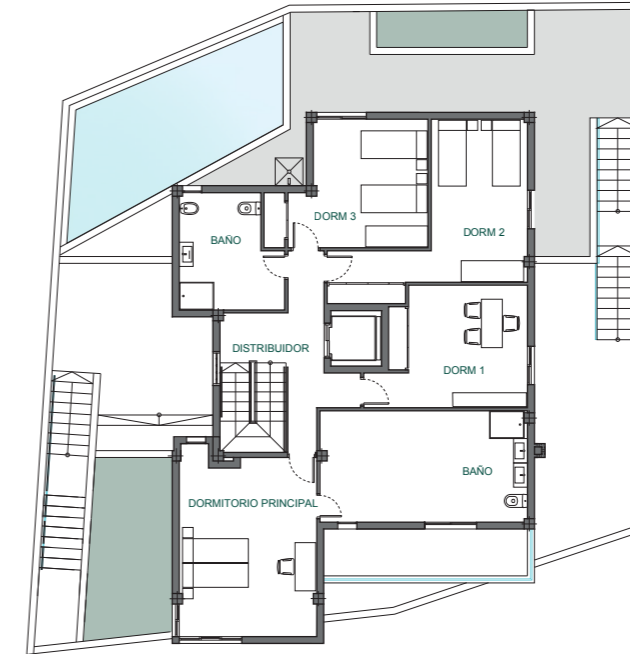
**Sup. Construida total 337,56**

**Superficie útil terrazas y jardines 103,29**

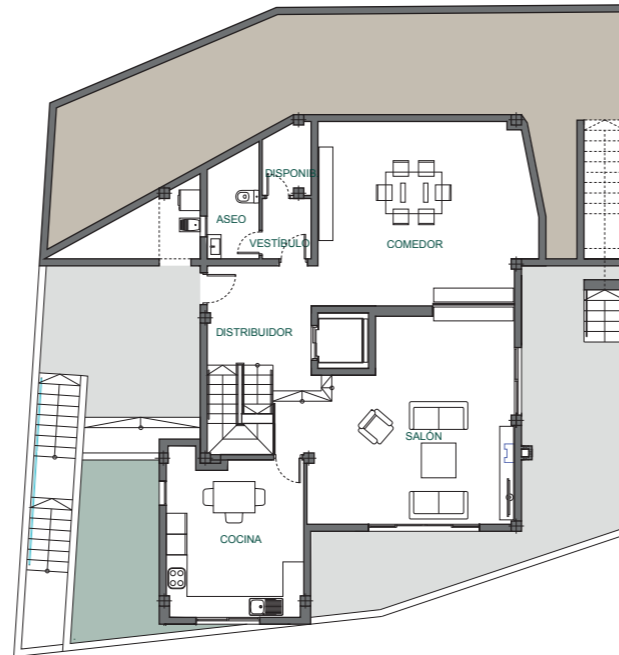
NOTA: Las superficies podrán verse alteradas por necesidades técnicas.



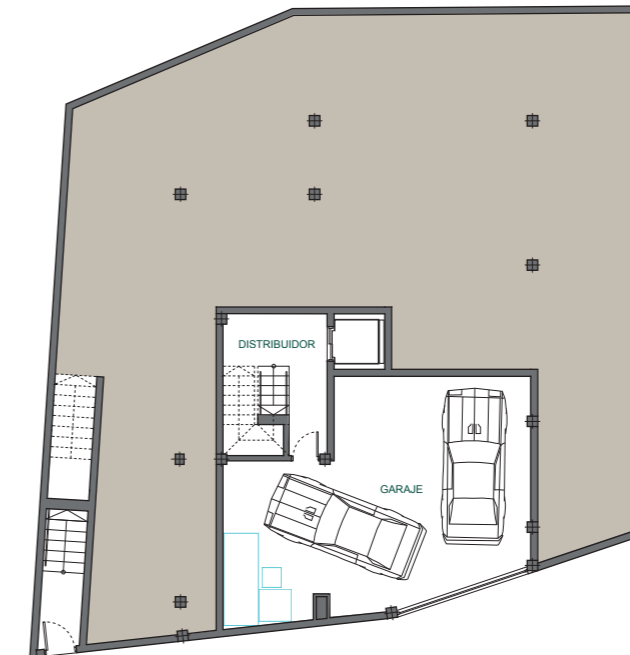
PLANTA CUBIERTA nivel +2



PLANTA PRIMERA nivel +1



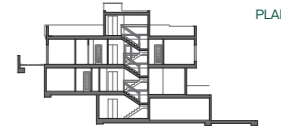
PLANTA BAJA nivel 0



PLANTA GARAJE nivel -1



PLANTA GENERAL



SECCIÓN A-A

