

# Viviendas en Santa Cruz de Tenerife

CAMINO DE LAS ACACIAS, 6

Vivienda **A**

Superficies vivienda **m<sup>2</sup>**

## NIVEL -1

Garaje	59,55
Distribuidor	7,37
Ritu	1,69
Sala Máquinas	7,95
Escalera	4,93

## NIVEL 0

Salón-Comedor	36,45
Distribuidor	10,42
Cocina	21,47
Aseo	2,26
Lavadero	5,92
Escalera	5,60

## NIVEL +1

Distribuidor	11,79
Dormitorio Principal	29,92
Baño	4,41
Dormitorio 1	12,68
Dormitorio 2	12,30
Dormitorio 3	12,46
Baño	5,08
Escalera	5,59

## NIVEL +2

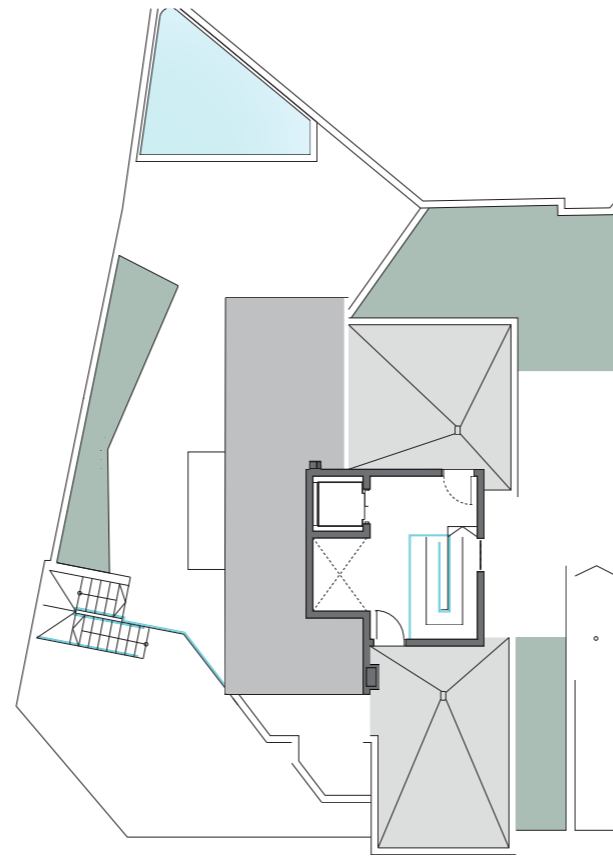
Escalera	8,48
----------	------

**Sup. Útil total 266,32**

**Sup. Construida total 322,36**

**Superficie útil terrazas y jardines 160,64**

NOTA: Las superficies podrán verse alteradas por necesidades técnicas.



PLANTA CUBIERTA nivel +2



PLANTA PRIMERA nivel +1



PLANTA BAJA nivel 0



PLANTA GARAJE nivel -1

